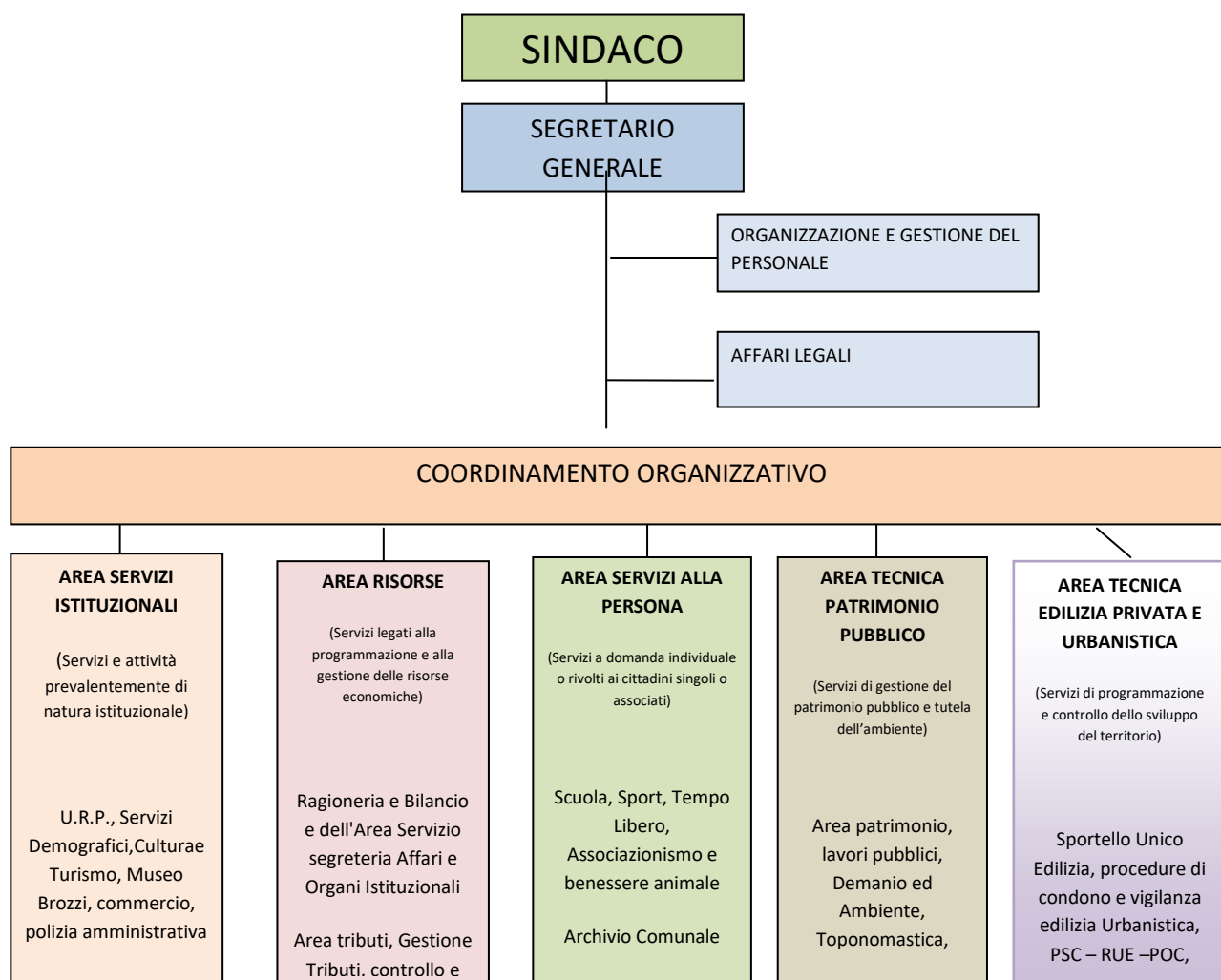


# STRUTTURA ORGANIZZATIVA ED ORGANIGRAMMA DAL 10/02/2020

## STRUTTURA ORGANIZZATIVA

La struttura organizzativa dell'Ente attualmente è composta da 5 aree di pari livello secondo l'organigramma di seguito riportato.



# ORGANIGRAMMA

<b>AREA SERVIZI ISTITUZIONALI</b>	
<b>Responsabile di area:</b>	Funzionario Amministrativo – D3/D5
<b>Ufficio Attività Produttive:</b>	Istruttore Amministrativo - C1/C5 Istruttore Amministrativo - C1/C1
<b>Servizi Culturali – Biblioteca – Museo Brozzi</b>	Funzionario Amministrativo – D3/D3 Istruttore Direttivo Culturale – D1/D3
<b>Ufficio Urp – Servizi Demografici:</b>	Esecutore Amministrativo – B1/B4 - <i>(tempo parziale 30/36)</i> Esecutore Amministrativo – B1/B4 Istruttore Amministrativo – C1/C3 Istruttore Amministrativo – C1/C2 <i>(fino al 29/02/2020 – previsto collocamento a riposo da 01/03/2020 )</i> Collaboratore Amministrativo - B3/B7 Collaboratore Amministrativo - B3/B5 - <i>(tempo parziale 18/36)</i>
<b>Ufficio Segreteria Organi Istituzionali</b>	Istruttore Direttivo Amministrativo – D1/D1 - <i>(tempo determinato dal 01/01/2020 al 30/06/2021 – ex art. 90 D.lvo 267/2000)</i>

<b>AREA RISORSE</b>	
<b>Responsabile di area:</b>	Funzionario Amministrativo Contabile – D3/D5
<b>Ufficio Segreteria e affari generali:</b>	Istruttore Direttivo Amministrativo – D1/D3
<b>Ufficio Ragioneria e Bilancio:</b>	Istruttore Direttivo Amministrativo Contabile – D1/D3 Istruttore Amministrativo - C1/C5 Istruttore Amministrativo – C1
<b>Ufficio Tributi</b>	Istruttore Direttivo Amministrativo Contabile – D1 Esecutore Amministrativo Contabile – B1-B4

<b>AREA SERVIZI ALLA PERSONA</b>	
<b>Responsabile di area:</b>	ad interim - Funzionario Amministrativo – D3/D5
<b>Ufficio Scuola –Sport – Tempo libero- Associazionismo – Sanità – Archivio Cerimoniale:</b>	Istruttore Amministrativo – C1/C3 Istruttore Amministrativo – C1/C2

<b>AREA TECNICA PATRIMONIO PUBBLICO</b>	
<b>Responsabile di area:</b>	Funzionario Tecnico - D3/D3

<b>Ufficio Lavori Pubblici - Demanio – Patrimonio</b>	<p>Istruttore Direttivo Tecnico - D1/D2  Istruttore Direttivo Tecnico - D1/D1 (al 50% con assegnazione all'area Edilizia Privata)  Istruttore Tecnico – C1/C2  Istruttore Amministrativo – C1/C1 - (al 50% con assegnazione all'area Edilizia Privata)</p> <p>Collaboratore Capo-operaio - B3/B3 (squadra operai)  Esecutore Tecnico - B1/B4 (squadra operai)  Esecutore Tecnico - B1/B2 (squadra operai) - <i>fino al 29/02/2020 - previsto collocamento a riposo da 01/03/2020</i>  Esecutore Tecnico - B1/B1 (squadra operai) - <i>programmata assunzione da 01/10/2019 come da delibera di Giunta Comunale n. 113/2019 – procedura di reclutamento in corso tramite centro impiego</i>  Esecutore Tecnico - B1/B1 (squadra operai) – <i>programmata assunzione a tempo determinato per 6 mesi il periodo maggio-ottobre 2020 -</i></p>
<b>Ufficio Ambiente:</b>	Istruttore Amministrativo - C1/C2

**AREA TECNICA EDILIZIA PRIVATA- URBANISTICA**

<p><b>Responsabile di area:</b>  <b>Servizio Edilizia:</b>  <b>Servizio Urbanistica:</b></p>	<p>Istruttore Direttivo Tecnico – D1/D3  Istruttore Tecnico – C1/C2  Istruttore Amministrativo – C1/C1 - (al 50% con assegnazione all'area Lavori Pubblici)  Istruttore Direttivo Tecnico - D1/D2 (in comando parziale in uscita per il periodo gennaio-marzo 2020)  Istruttore Direttivo Tecnico - D1/D1 (al 50% con assegnazione all'area Lavori Pubblici)</p>
--	--